

7 Après la dernière maison, prendre à gauche un chemin de terre, le suivre sur 1 km pour rejoindre une route. La suivre à gauche. Arrivé à la D 59 et au village du Grand Bois tourner à gauche. Suivre la D59.

8 200 m après un panneau indiquant le village de la Renaudie, emprunter à droite à nouveau le chemin empierré pour revenir au point de départ.

Vue du site de Pierre-Folle



La légende de Pierre-Folle

Région de granite, la Châtaigneraie abonde en pierres de toutes sortes aux formes curieuses. Témoins du passé, certaines d'entre elles ont une histoire. A Bussière-Galant, au lieu dit "Pierre-Pointue" ou "Pierre-Folle", une pierre surnommée "le berceau du loup" se tient là, au sommet d'une colline. On y voit l'empreinte d'un pied qui aurait été laissée jadis par un gaulois, d'où le nom de "Pied de Gaulois". On raconte que chaque année, elle tourne sur elle-même, ce qui lui vaut également le nom de "Pierre-Folle".

Une autre légende raconte qu'une fille-mère fut rejetée par les siens. Elle trouva refuge avec son enfant au creux de cette pierre, mais le froid et la faim emportèrent l'enfant. La mère devint folle d'où le nom de "Pierre de la Folle". On raconte que parfois, dans le vent de l'hiver, on entend encore ses plaintes.

La rivière Dronne

La Dronne prend sa source à Bussière-Galant. Longue de 190 km, elle se jette dans l'Isle à Coutras, en Gironde. L'ensemble de la partie cristalline du bassin versant de la Dronne (52 km), qui se situe sur le territoire du Parc naturel régional Périgord-Limousin, est classé Natura 2000 et abrite la première population française de mulette perlière avec plusieurs milliers d'individus. (Sources : PNR Périgord-Limousin, Commune et Wikipedia)

En chemin :

- Les nombreux points de vue sur les plateaux de Saint-Yrieix-la-Perche et les Monts de Châlus ;
- La ligne de séparation des eaux entre le bassin de la Loire et celui de la Garonne ;
- Les taillis de châtaigniers ;
- La légende de Pierre Folle ;
- Vous êtes situé sur le territoire du Parc naturel régional Périgord-Limousin.



Ne pas jeter sur la voie publique

HEBERGEMENT / RESTAURATION

Informations et brochures disponibles
à l'Office de Tourisme Pays de Nexon - Monts de Châlus
Contact : 05 55 58 28 44
En savoir + sur la Haute-Vienne : www.tourisme-hautevienne.com

POUR RANDONNER FACILE

N'oubliez pas : un petit ravitaillement, de l'eau, des chaussures adaptées, un vêtement de pluie.
Pensez à emporter vos détritiques et à refermer les barrières derrière vous.
Ne partez jamais sans avoir indiqué le lieu de votre randonnée.
Respectez la faune et la flore. Ne faites pas de feu.
Évitez toutes dégradations des chemins et de leurs abords.
Ce chemin a été conçu prioritairement pour la pratique de la randonnée pédestre. Il est également ouvert aux autres usagers sous leur responsabilité (VTT, cavaliers, ...).

Météo : 08 99 71 02 87 - Secours : 18 ou 112
SMS d'urgence pour les sourds et les malentendants : 114

www.randonnee-hautevienne.com

Vous pouvez consulter et télécharger gratuitement l'itinéraire de votre choix à partir du site www.tourisme-hautevienne.com et déposer un avis concernant le circuit (problème ou suggestion) en cliquant sur le pavé "nous signaler un problème" ou en téléphonant au 05 55 79 04 04.



Cette fiche randonnée a été conçue et financée par le Département de la Haute-Vienne dans le cadre de sa politique en faveur de la randonnée.



BUSSIÈRE-GALANT

Circuit des sources de la Dronne

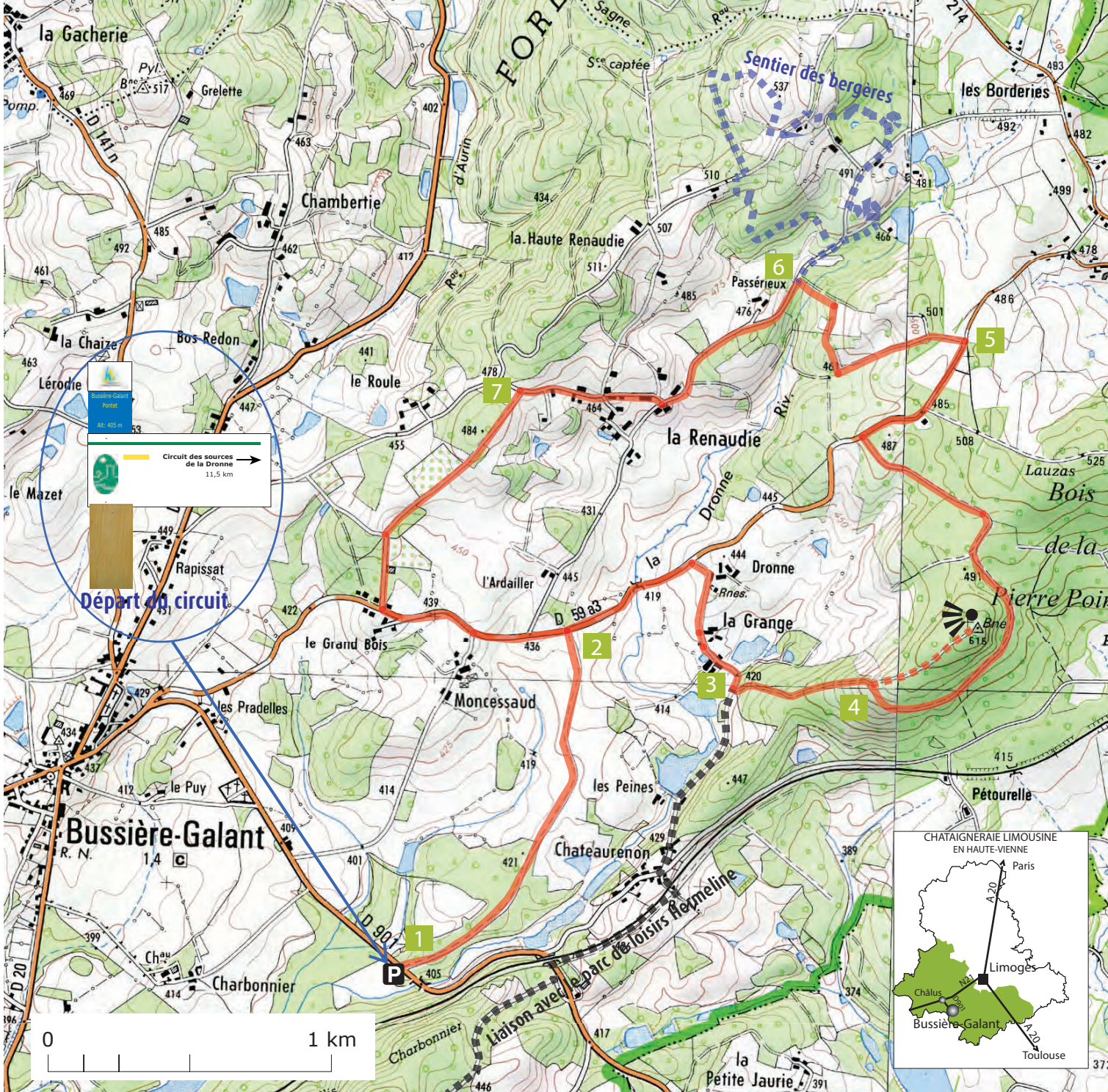
3 h 00 - 11,5 km

Credit photos : Commune de Bussière-Galant, PNR Périgord-Limousin



Tous nos chemins mènent à vous
www.randonnee-hautevienne.com

CHÂTAIGNERAIE LIMOUSINE



Info pratique

Accès : à 40 min de Limoges. Prendre la RN21 vers Châlus. A Châlus, tourner à gauche et suivre la RD901 jusqu'au Bourg de Bussière-Galant. Suivre encore la RD901 en direction de Saint-Yrieix-la-Perche pendant 2 km.

Départ : parking ombragé de chaque côté de la route.

Durée	Longueur	Balissage	Niveau	Dénivelé cumulé
3 h 00	11,5 km	jaune	moyen	+ 240 m

Les pratiques possibles

Continuité d'itinéraire
 Mauvaise direction
 Changement de direction

Itinéraire

- 1 A partir du parking, prendre le chemin empierré et le poursuivre pendant 1,5 km jusqu'à la route goudronnée.
- 2 Prendre la route à droite puis, à 250 m, tourner à nouveau à droite en direction des villages de Dronne et de La Grange. Les traverser.
- 3 A la sortie du village de la Grange, prendre un chemin montant sur la gauche et le suivre sur 500 m.
- 4 A l'embranchement de deux sentiers, en empruntant le chemin à gauche, possibilité de faire 900 m en aller-retour au site de la Pierre de Folle, située à une altitude de 515 m. Sinon, poursuivre tout droit sur le chemin forestier. Arrivé à la RD59, tourner à droite et suivre la route sur environ 600 m.
- 5 Prendre à gauche un chemin de terre situé en sommet de colline. A 100 m, à l'orée d'un bois et d'un champ, continuer sur la gauche. Au bout de la descente, poursuivre sur la droite. Juste après une montée, continuer à gauche, passer la Dronne puis rejoindre la route.

Le sommet de la colline marque la ligne de séparation des eaux entre le bassin de la Loire et celui de la Garonne.
- 6 Arrivé à la route, tourner à gauche et la suivre sur 1 km jusqu'au village de la Renaudie. A l'intersection, au panneau indiquant vers CD214 et vers CD59a, prendre la route montant sur la droite et la suivre sur 600 m.

Juste avant le village de la Renaudie, point de vue sur les collines de Courbefy (alt. 557 m.)